

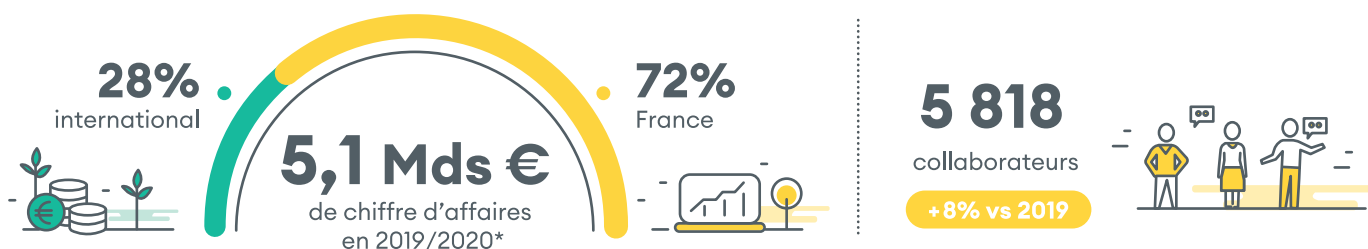
RETOUR SUR 2020

UN MODÈLE ENGAGÉ À L'ÉPREUVE DE LA CRISE

Dans une année fortement marquée par la crise Covid-19, le groupe InVivo, union nationale de coopératives agricoles françaises, affiche une performance solide, démontrant la résilience de son modèle.



UNE PERFORMANCE SOLIDE EN 2020



S'ADAPTER AVEC RÉACTIVITÉ ET ENGAGEMENT

« Face au défi sanitaire, économique et social sans précédent, nous nous sommes rapidement organisés pour maintenir nos activités et répondre aux besoins des agriculteurs et des consommateurs. »

Thierry Blandinières, Directeur Général

MOBILISÉS FACE AU COVID-19

Maintenir la production agricole et garantir la souveraineté alimentaire

100% de continuité de service durant le confinement du printemps 2020

TOURNÉS VERS L'AVENIR

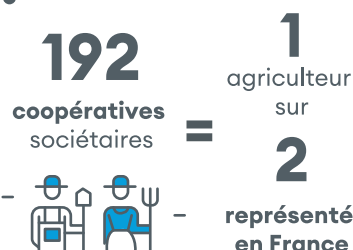
Un groupe en pleine expansion

En janvier 2021, InVivo est entré en négociations exclusives avec le groupe agroalimentaire Soufflet.

InVivo, société à mission depuis octobre 2020

Notre raison d'être est de favoriser la transition agricole et alimentaire vers un agrosystème résilient, en déployant des solutions et des produits innovants et responsables, en ligne avec les principes de l'agriculture régénératrice, au bénéfice des agriculteurs et des consommateurs.

INVIVO EN CHIFFRES



- #### NOS ACTIVITÉS
- AGRICULTURE
 - JARDINERIE ET DISTRIBUTION ALIMENTAIRE
 - NÉGOCE INTERNATIONAL
 - VIN

