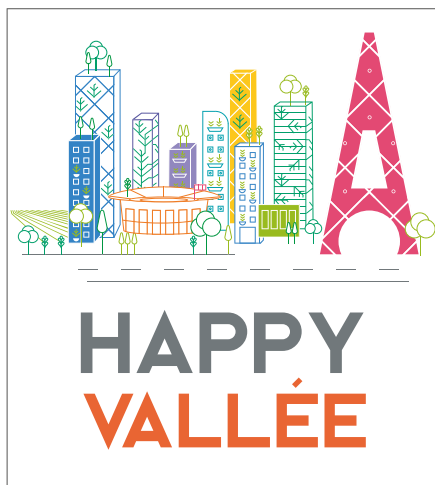
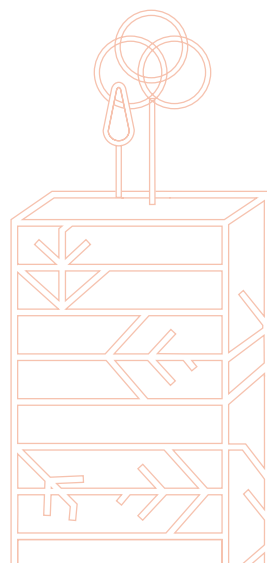
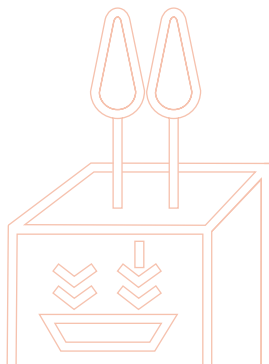
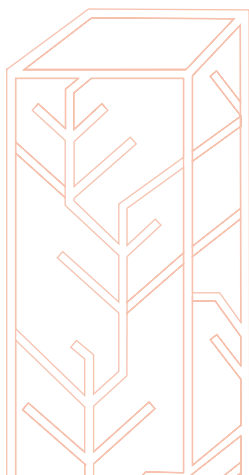


LA MÉTAMORPHOSE DE L'AXE PARIS-ROISSY

Vers la reconquête agro-écologique de l'A1



GRAND PARIS - ÎLE DE FRANCE - 2024

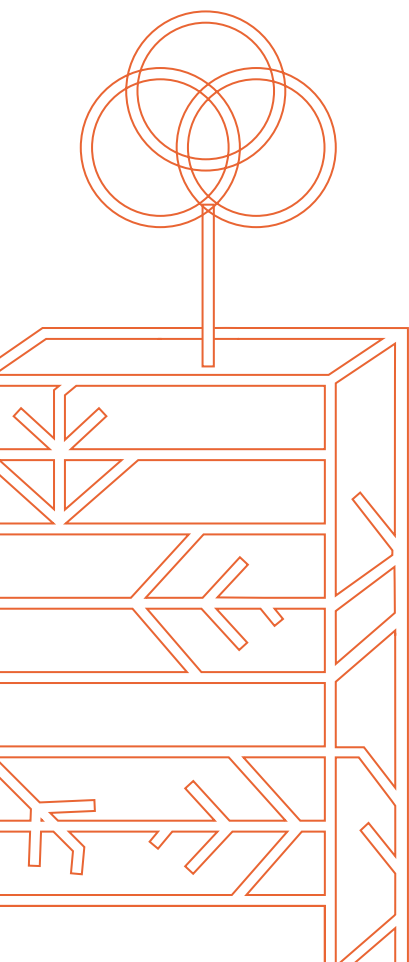


*« La France et Paris ont cette particularité de donner
au monde des moments et des installations
à vocation universelle. En unissant nos forces,
la Happy Vallée pourra éclore à l'orée des JO 2024
et se renforcer au fil des années pour devenir un modèle
international de transformation urbaine. »*

Gad WEIL, délégué général
et directeur artistique de Happy Vallée



“ Impulsion



Nous souhaitons faire de l'A1
une vitrine mondiale
du savoir-faire français en
matière d'agriculture urbaine
et écologique, d'économie
circulaire, d'énergies renouvelables
et d'architecture durable.
Nous développerons de nouveaux
métiers liés à l'agriculture,
à l'environnement, à l'alimentation
et à la distribution de proximité.

— — — —
Thierry BLANDINIÈRES,
président de Happy Vallée

Avec 10 000 véhicules qui l'empruntent toutes les heures, le tronçon de l'autoroute A1 qui relie Paris à Roissy constitue le principal couloir aéroportuaire de Paris, notamment vers l'international ; cette première et dernière image que de nombreux voyageurs reçoivent de la France et de sa capitale manque pourtant cruellement d'entretien et de mise en valeur.

Fort de ce constat alarmant est né un projet fou : faire de l'axe Paris-Roissy la vitrine de la France, et en particulier la vitrine de l'agriculture française, dans toute sa diversité et sa multifonctionnalité, et selon les principes de l'agro-écologie.

Par le biais d'une vision collective, de long terme et transversale (agricole, industrielle, usagers), la conquête agro-écologique mobilise des acteurs devenant partenaires et bénéficiaires d'un projet commun.



Agrosolutions, filiale expertise conseil agricole d'InVivo a été mandatée par Paris-Île de France Capitale Économique sur cette question. Son étude finalisée en janvier dernier pose les bases de la transformation de cet axe en un projet de territoire solidaire et innovant.

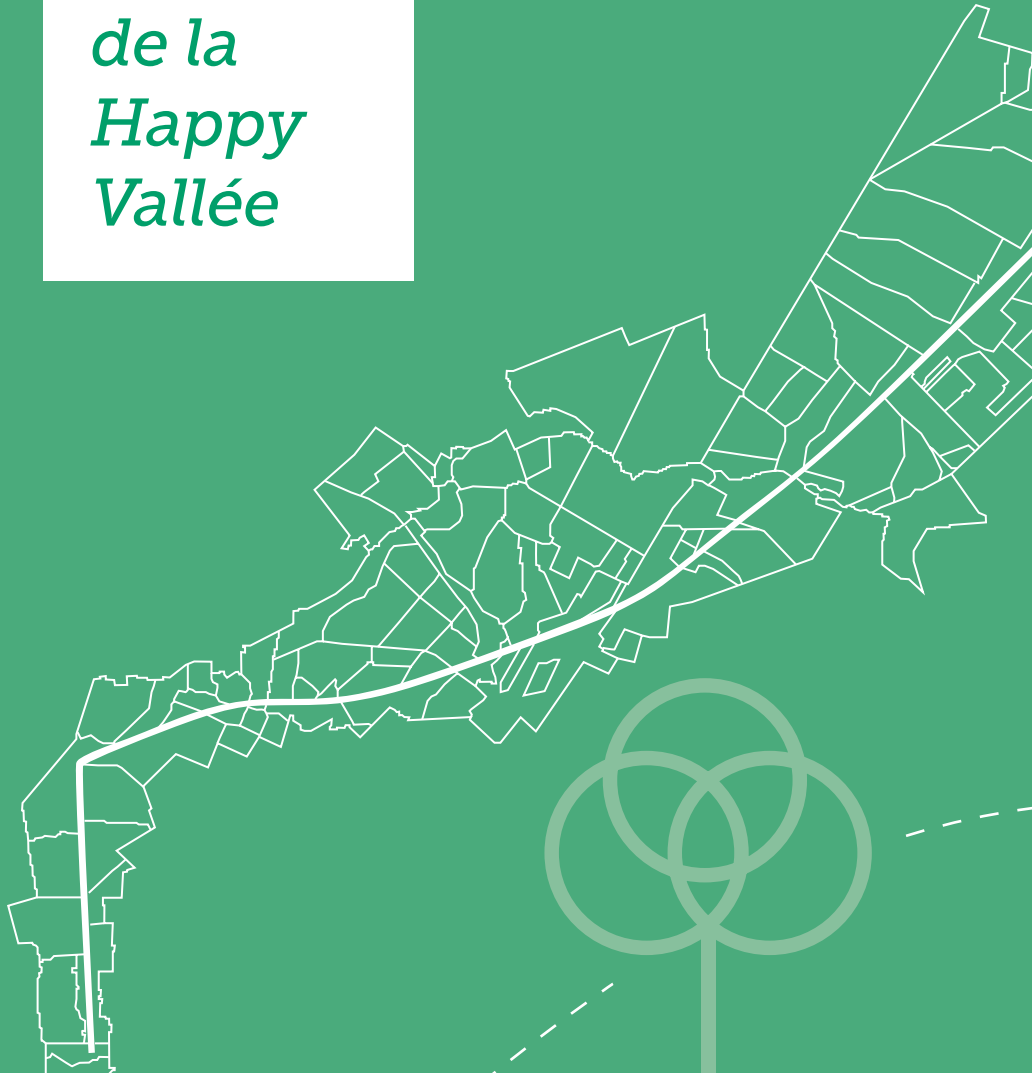


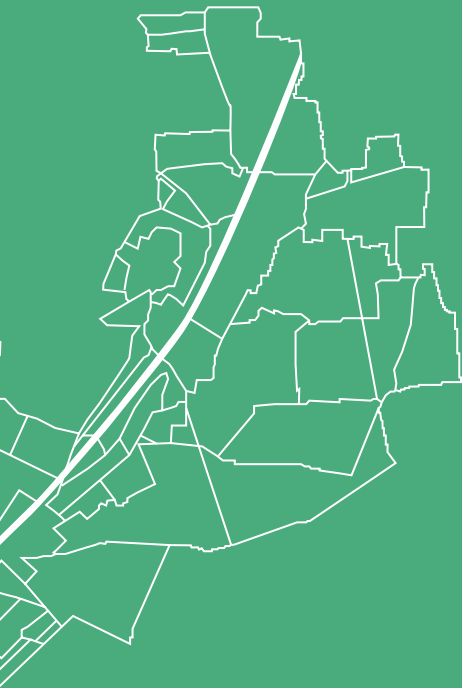
Une représentation de la Happy Vallée à l'occasion de l'évènement BiodiversiTerre de Gad Weil en juin 2017.



*Plan
cadastral
de la
Happy
Vallée*

Intention





Association Happy Vallée

L'association Happy Vallée a été constituée en 2017 pour embarquer les acteurs publics et privés dans ce projet commun de valorisation de la métropole, pour en faire la vitrine de la France en prévision des JO de 2024. Son président Thierry Blandinières est directeur général d'InVivo et son délégué général, Gad Weil, est un artiste, compagnon de route du monde agricole depuis la Grande Moisson de 1990 sur les Champs-Élysées.

De nombreux acteurs sont intéressés par ce projet de mise en valeur de la métropole. La participation jointe d'entités publiques et privées est nécessaire pour débloquer les fonds et engager les acteurs agricoles sur le long terme, car ces derniers ont besoin de visibilité et de sécurité pour accepter de transformer leurs pratiques.

7

La requalification de l'A1 Paris-Roissy au travers de l'agro-écologie c'est :

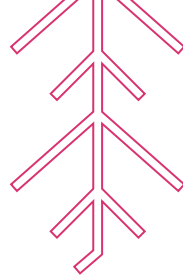
Un projet exemplaire et innovant, visant la création d'un écosystème vertueux et servant de modèle dans le monde entier tant par :

la diversité des types et modes de productions déployés ; la pleine intégration de la multifonctionnalité des productions végétales ;

Un projet de territoire rassembleur : l'ensemble des parties prenantes est mis autour de la table : coopératives, aménageurs, agences de l'eau, collectivités, etc.



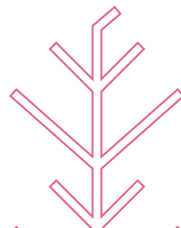
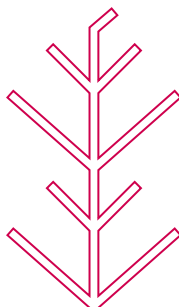
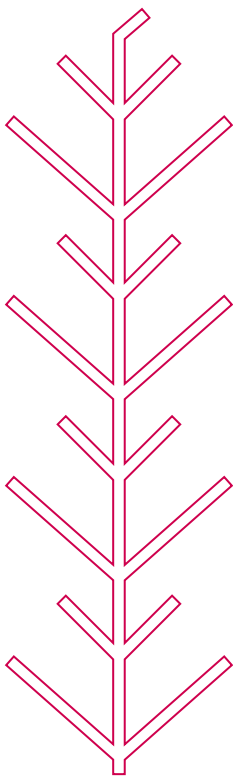
Potentiel



Nos concitoyens aspirent à plus de proximité et de lien avec la nature, à un meilleur équilibre entre l'économique et le social, la ville et la campagne, l'homme et l'environnement, l'agriculture et l'écologie. Ils appellent des changements environnementaux, alimentaires, énergétiques, économiques et sociaux. La Happy Vallée est le laboratoire hors norme de ces nouvelles attentes.



Gad WEIL, délégué général
et directeur artistique de Happy Vallée



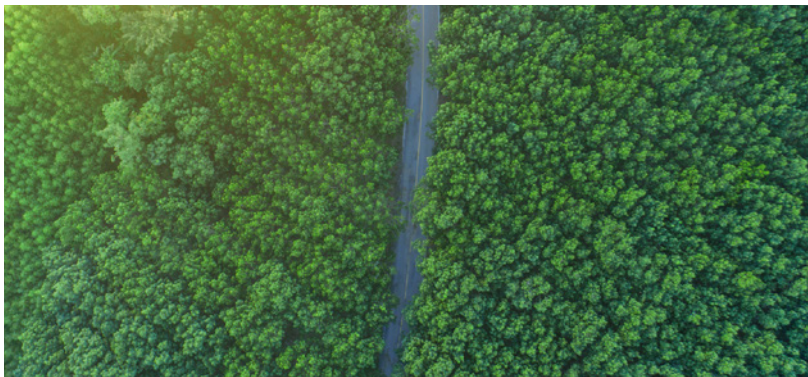
Un territoire privilégié pour la construction d'une vallée agro-écologique

Au cœur de la métropole du Grand Paris et de la région Île-de-France, entre Paris et Roissy, l'autoroute A1 traverse : 3 départements (Paris, Seine-Saint-Denis, Val d'Oise), et 12 communes (Paris, Saint-Denis, La Courneuve, Le Bourget, Dugny, Le Blanc-Mesnil, Bonneuil-en-France, Gonesse, Aulnay-sous-Bois, Villepinte, Tremblay-en-France, Roissy-en-France). Autant d'acteurs à impliquer dans le projet de requalification des abords de l'autoroute. Cela représente 20 km d'autoroute à végétaliser, entre 400 et 700 ha de terres agricoles en bordure directe de l'A1 et une large portion en zone urbaine, avec des espaces pouvant accueillir de l'agriculture urbaine.

L'agro-écologie le long de l'axe A1 au service de l'attractivité du territoire

Tirer parti de toutes les fonctionnalités des productions végétales, de toutes les formes d'agriculture et de végétation : nourrir les hommes localement, aménager le paysage tout en préservant l'environnement et la santé des écosystèmes.

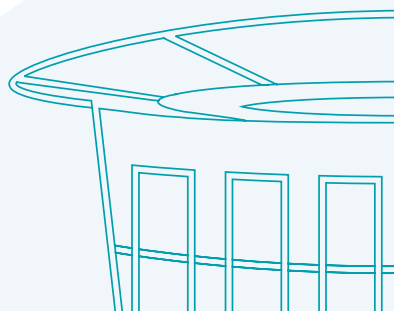
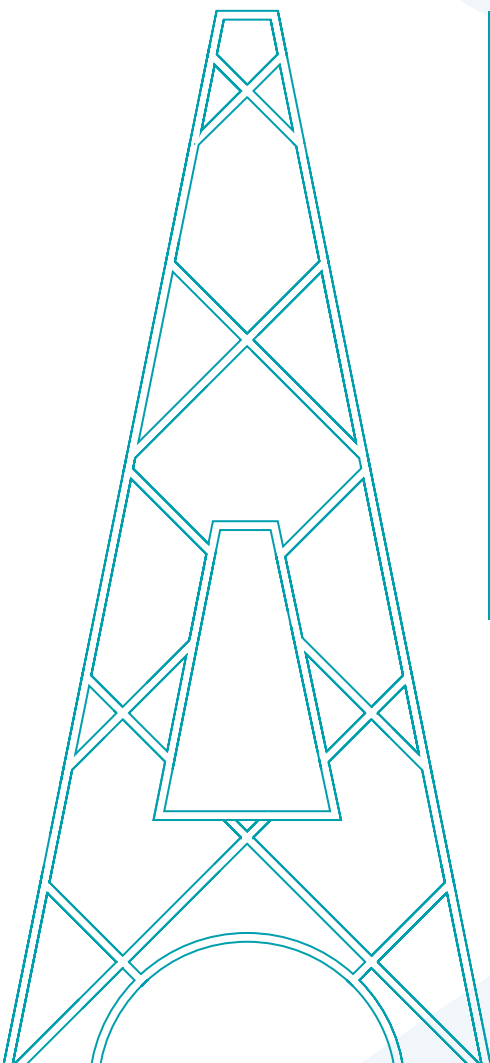
La conquête agro-écologique proposée s'appuie sur une agriculture et des productions végétales innovantes pour créer une dimension particulière à l'A1, reflétant le savoir-faire agricole français tout en créant un espace dynamique et durable sur une base de végétaux, pouvant être un réservoir de faune et aussi une zone de production agro-environnementale.



Création

Nous avons rêvé d'un projet fou. Faire de l'axe routier Paris-Roissy le laboratoire d'un nouveau rapport au monde, d'un nouvel équilibre. Entre la ville et la campagne, l'homme et l'environnement, l'agriculture et l'écologie, l'économique et le social.

— — — —
Borina ANDRIEU, directrice générale
Wilmotte & Associés



Les réalisations possibles



- Diversifier les productions locales, notamment avec du maraîchage, grâce à un contexte agronomique et hydrogéologique local très favorable
- Contribuer à la dépollution de l'air avec des dispositifs végétalisés
- Au moins 10 000 m² de toiture aménageables avec des cultures urbaines, soit un potentiel de production de portions de légumes de plus d'un million de repas
- Planter des dispositifs de phyto-épuration pour fixer les polluants issus des eaux de ruissellement de façon active et efficace
- Favoriser la biodiversité sur les talus autoroutiers avec des dépendances vertes essentiellement à fonction paysagère qui seront sources d'habitats et d'alimentation pour les pollinisateurs, soit jusqu'à 1 ruche nourrie par km d'autoroute
- Découpler les capacités de préservation et de favorisation de la biodiversité. Reste à définir la place de l'élevage, et la potentialité du pastoralisme et de la capacité du bétail à couvrir les besoins en matière de désherbage notamment.

Happy Vallée participera à
BiodiversiTerre 2018
du 2 au 5 juin,
place de la République à Paris,
afin de susciter une adhésion
citoyenne.

Happy Vallée est une association loi 1901.

Président : Thierry BLANDINIÈRES
Délégué général : Gad WEIL
Membre d'honneur : Paris Ile-de-France
Capitale Économique

Vous souhaitez vous associer
au projet Happy Vallée ?
Contactez Gad Weil :
gad.weil@happy-vallee.com

Crédits photos : Wilmotte & Associés, Fotolia.

Création : **invivo**
events

